



# BindPAVE®

## Bindlagerbeläggning

Den ökande trafikmängden i kombination med högre tillåtna totalvikter ställer i dag mycket höga krav på våra beläggningar. Peab Asfalt har i PAVE-serien utvecklat ett koncept för att möta framtidens trafik. Samtliga asfaltmassor i PAVE-serien är CE-märkta.

### ANVÄNDNINGSRÅDE

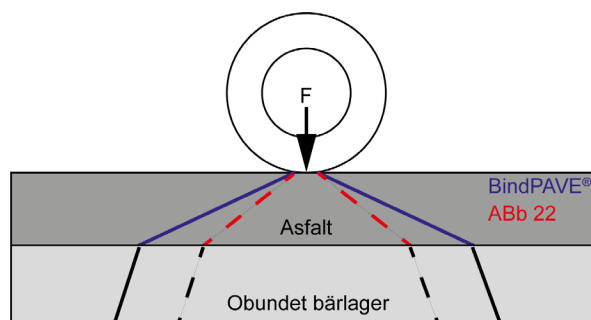
BindPAVE® är en mycket stabil och beständig bindlagerbeläggning. BindPAVE® tillverkas med ett polymermodifierat bindemedel och är utvecklad för ytor med speciella krav och hög belastning. Den är speciellt anpassad för att minska spårutvecklingen från den tunga trafiken.

BindPAVE® är ett bindlager som i beläggningskonstruktionen placeras mellan bär- och slitlager där både skjuvkrafter och deformationspåkänningarna är som störst.

### EGENSKAPER

- Mycket goda stabilitetsegenskaper bidrar bland annat till en ökad motståndskraft mot punktlaster och bättre deformationsresistens.
- Hög styvhet ger beläggningen mycket god lastfördelningsförmåga vilket minskar påkänningarna på underliggande material.
- Goda kohesionsegenskaper bidrar till ökad beständighet och förlängd livslängd.
- Hög skjuvhållfasthet ger beläggningen goda egenskaper att motstå skjuvkraften från tunga fordon.

- SBS-polymermodifierat bitumen bidrar till en mycket god beständighet och förbättrar beläggningens egenskaper att motstå påfrestningar vid låga och höga temperaturer.



BindPAVE® reducerar spänningen ( $\sigma$ ) genom att kraften ( $F$ ) från tung trafik såsom bussar, truckar och flygplan etc. fördelas över en större area ( $A$ ).  $\sigma = F/A$ .

### PAVEBIT® - POLYMERMODIFIERAT BITUMEN

BindPAVE® tillverkas med Peab Asfalts egenutvecklade polymermodifierade bitumen PAVEBit®, vilket förbättrar beständigheten och flexibiliteten i beläggningen. Utöver detta ger PAVEBit® förbättrade temperaturegenskaper med ökad stabilitet vid höga temperaturer och högre flexibilitet vid lägre temperaturer som motverkar sprickbildning vid låga temperaturer. Val av PAVEBit® görs utifrån belastningsförhållande samt klimatzon.



Bilderna visar skillnaden i täckningsgrad efter tvättning med eller utan PAVEBit®.

#### VIDHÄFTNINGSMEDEL

BindPAVE® tillverkas med utvalda och optimerade vidhäftningsmedel för att ge en mycket god långtidseffekt mot stripping. Accelererad provning med "tvättning" av asfaltprover i rullflaska visar tydligt effekten av PAVEBit® med optimerat vidhäftningsmedel.

#### MILJÖ OCH EKONOMI

BindPAVE® tillverkas i Peab Asfalts konverterade asfaltverk och uppvärmningen sker med förnyelsebara bränslen. På så sätt mer än halveras de fossila koldioxidutsläppen vid tillverkningen.

En BindPAVE® beläggning är också återanvändbar till 100 % och kan i framtiden användas vid asfalttillverkning.

Det polymermodifierade bindemedlet och den stenrika optimerade kornkurvan bidrar till en ökad livslängd och bättre motståndskraft mot deformationer och sprickbildning. Ett flertal undersökningar visar att polymermodifierade bindemedel åldras (oxideras) långsammare än motsvarande beläggning med penetrationsbitumen. BindPAVE® kommer därför att få en längre livslängd än motsvarande standardbeläggning. Beläggningens livslängd ökar och ger längre intervall mellan beläggningsinsatserna, vilket ger en förbättrad totalekonomi och är bättre ur miljösynpunkt.

## ECO-Asfalt® Det klimatsmarta valet



När du väljer Peab Asfalt som leverantör erhåller du automatiskt vår ECO-Asfalt vilken minskar klimatpåverkan och naturresurser sparas, utan att slutproduktens egenskaper påverkas. ECO-Asfalt kan helt ersätta konventionell varmtillverkad asfalt i alla typer av applikationer, exempelvis högttrafikerade vägar, flygfält, industriplaner, hamnar, gator och cykelbanor. Vi garanterar samma höga kvalitet på levererad massa och färdig beläggning. Den är bara mer klimatsmart!

#### FÖRNYELSEBARA BRÄNSLEN MINSKAR KLIMATPÅVERKAN RADIKALT

Vid framställning av ECO-Asfalt används förnyelsebara bränslen, främst bioolja för torkning och uppvärmning av stenmaterialet, den process som kräver störst mängd energi. Genom att biooljan helt ersätter fossil eldningsolja minskas klimatpåverkan radikalt. Biooljan tillverkas av restprodukter och klassas som koldioxidneutral.

#### STOR POTENTIAL I ÖKAD ÅTERVINNING

Med ECO-Asfalt uppnås ytterligare miljövinster genom inblandning av högre andel returafalt, självklart kvalitets- och miljötestad för bästa prestanda.

#### GÖR DIN EGEN KLIMATBERÄKNING

Genom vår klimatkalkylator på [ecoasfalt.se](http://ecoasfalt.se) kan du själv göra din beräkning på hur mycket mindre din klimatpåverkan blir genom att välja ECO-Asfalt.